

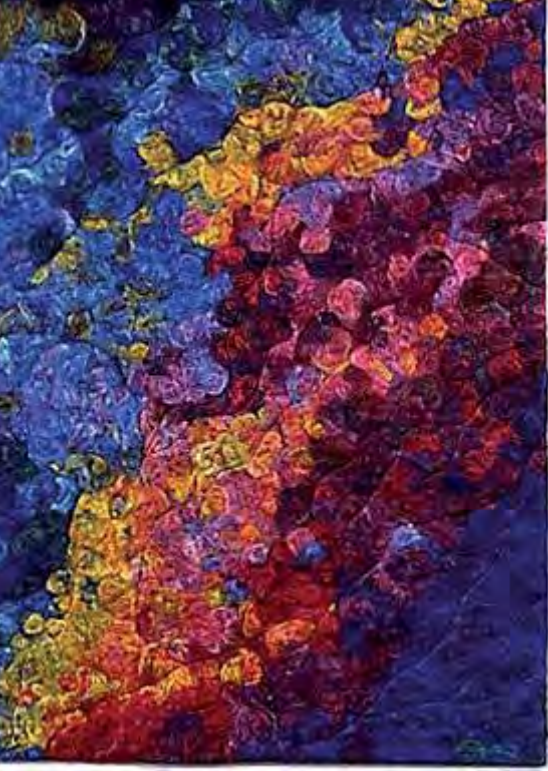
# JANOME



**FM 725**

**Filzen wird zum Erlebnis**





# JANOME



## FM 725 - die ultimative Filzmaschine

Für Anfänger und Könnler gleich gut geeignet ist die Janome Filzmaschine FM 725. Sie ist in der Bedienung äußerst einfach und bietet viel Komfort für einen guten Preis.

Filzen Sie unterschiedliche Garne, Stoffe, Bänder zu wunderschönen eigenen Filzcreations. Entwerfen Sie attraktive Mode oder individuelle Decken und Kunstwerke für Wand und Tisch.

Technische Merkmale:

- 5er Nadelblock zum Flächenfilzen
- 1er Block zum Konturen- und Feinfilzen
- 5-Loch-Stichplatte für Standardarbeiten
- 1-Loch-Stichplatte für grobe Unterstoffe (z.B. Jeans, Loden etc.)
- Klarsichtfuß mit Fingerschutz, höhenverstellbar
- 900 Einstiche/Minute
- Video
- Nählicht
- Weichhaube
- Ersatznadeln für 1er-Block

Optional lieferbar:

- 5-Nadel-Wechselblock
- Feinfilznadeln

Janome Deutschland GmbH

Opelstraße 20-22

64656 Mörfelden Walldorf

Email [info@janome.de](mailto:info@janome.de)

[www.janome.de](http://www.janome.de)

Ihr Janome Filzmaschinen-Expert: